

## TÖÖSTUSE TÕSTUKSE MÕÖDUD:

Laius:

kuni 8000 mm

Kõrgus:

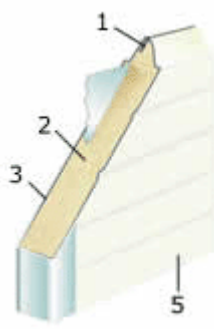
kuni 10000 mm.

## TÕSTUKSE EHITUS:

- ukselehe moodustavad sõrmi kaitsva profiiliga 500mm või 600mm paneelid
- paneelid koosnevad 0,5 mm tsingitud ja polüestervärviga kaetud terasplekist, mille vahel on 40 mm paksune freoonivabast polüuretaanist soojustuskiht
- tööstuslikud tõstuke siinid
- kuni 100 000 -le tõstetsüklile arvestatud ukse tasakaalustusvedrud
- tööstuslikud liitmikud ja tarvikud
- paneelidele kehtib 10- aastane tehase garantii



## PANEELIDE LÄBILÕIGE



1. Külmatkestus - eraldab välimist külma ja sisemist sooja paneeli osa
2. Soojusisolatsioonikiht - polüuretaanvaht 40 mm
3. Tsingitud 0,5 mm, terasplekk, värvkattega
4. erikujuline tsinkplekkotsik
5. pinnamuster
6. tugevduskiht
7. paneelide liitekoht

- a. terasplekk
- b. tsingikiht
- c. fosfaadikiht
- d. värv

### • TÕSTUKSE TIHENDID:

- Tööstuse tõstuke tihendid on valmistatud vastupidavast EPDM kummist.
- Tööt temperatuuri vahemik: -30°C...+50°C
- Ülemine tihend järgib silluse kõverusi
- Alumine kahehuuleline tihend järgib põranda kumerusi
- Külgtihend hoiab eemal tuule ja vihma
- Paneelidevaheline tihend suurendab tõstuke külmakindlust



ülemine tihend



alumine tihend



külgtihend



paneelidevaheline tihend

**TÖSTUKSE LISAD:**

- käiguuks
- välislukk
- plastaknad
- ventilatsioonirestid
- roostevabast terasest aknad

**LAE ALLA:**

Tööstuse tõstuke tehniline leht